

# TDAH

## TRASTORNO POR DEFICIT DE ATENCIÓN E HIPERACTIVIDAD

Es una condición médica en la que los niños tienen dificultad para prestar atención por largo tiempo, son muy inquietos y pueden ser impulsivos.



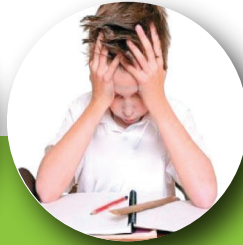
No presta atención a detalles



Es descuidado en sus actividades cotidianas



Parece no escuchar cuando se le habla



Se le dificulta acabar sus tareas



Es desorganizado



Pierde objetos como el material de la escuela



Se distrae fácilmente



Mueve continuamente sus manos y pies



Interrumpe a otros y no puede esperar su turno



Habla mucho



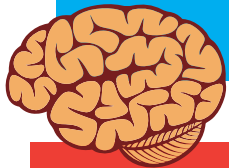
Corre o salta mucho en momentos no adecuados



Se distrae jugando

## ¿POR QUÉ?

Las causas son muchas: puede ser un problema en el desarrollo del cerebro, herencia (si padres o familiares cercanos la han padecido), límites poco claros y consistentes en la familia, etc.



## TRATAMIENTO

Se debe evaluar adecuadamente a cada paciente para saber cual es el tratamiento adecuado. El principal tratamiento es el **manejo conductual** en casa y en la escuela. Algunos niños, requieren **medicamentos y atención psicológica** con técnicas enfocadas en el mantenimiento de la atención. Los profesionales que atienden estos padecimientos son los psiquiatras para niños (paidopsiquiatras), neuropediatras y psicólogos **entrenados en la atención de niños**.

## ¿Qué hacer si sospecho que mi hijo o un familiar tiene TDAH?

Identificar en que áreas se ha visto más afectado por este padecimiento.

Buscar ayuda con un especialista.

Planear rutinas para las áreas que casua disfunción.

Apoyar y entender que es un problema médico.

Evitar ser violento con el niño.

## CONSECUENCIAS

### Escuela

Tienden a tener mal rendimiento escolar debido a la poca capacidad para prestar atención, pueden tener llamados de atención por mala conducta en la escuela.

Peleas frecuentes con los padres, pueden parecer indisciplinados, hacer travesuras y tener peleas continuas con los hermanos.

### Casa

### Amigos

Pueden ser distraídos en los juegos, o incluso, impulsivos, lo cual puede parecer que no siguen las reglas del juego, por lo que sus compañeros, o ellos mismos, se aíslan.

Muchos pacientes pueden llegar a tener otros problemas si no son tratados como adicciones, problemas de conducta o con la autoridad

### Largo Plazo

**LOS ADULTOS TAMBIÉN PUEDEN PADECER ESTE PROBLEMA.**